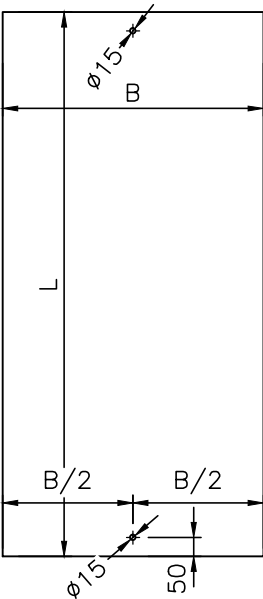


SCHÉMA POKLOPU
1:20



VÝPIS PRVKŮ - PLECHY A POKLOPY

PLECHY PRO POKLOPY Z VÍCE PRVKŮ JSOU ZNAČENY PL
PLECHY, TVOŘÍCÍ SAMOSTATNÉ POKLOPY JSOU OZNAČENY P
OKOPOVÉ PLECHY JSOU OZNAČENY Po

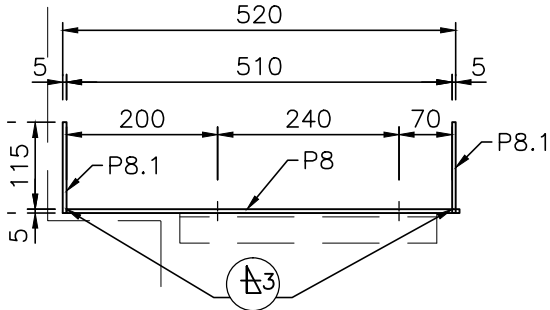
POZ.	DĚLKA L (mm)	ŠÍŘKA B (mm)	HMOTNOST (kg)	KS	CELKEM (kg)	CELK.PL. (m2)
P1	1440	675	38.15	3	114.45	2.92
P2	1675	680	44.71	1	44.71	1.14
P3	1060	680	28.29	1	28.29	0.72
PL4	2000	1115	87.53	1	87.53	2.23
PL5	735	1115	32.17	1	32.17	0.82
P6	2000	450	35.33	1	35.33	0.90
P7	735	450	12.98	1	12.98	0.33
PL8	865	510	17.32	1	17.32	0.44
PL8.1	865	120	4.07	2	8.15	0.21
PL9	865	550	18.67	1	18.67	0.48
PL9.1	865	120	4.07	2	8.15	0.21
PL10	865	460	15.62	1	15.62	0.40
PL10.1	865	120	4.07	2	8.15	0.21
Po11	1480	110	6.39	1	6.39	0.16
Po12	1240	110	5.35	1	5.35	0.14
CELKEM					443.25	11.29

VÝPIS PRVKŮ-POKLOPY P4, P5, P8, P9, P10

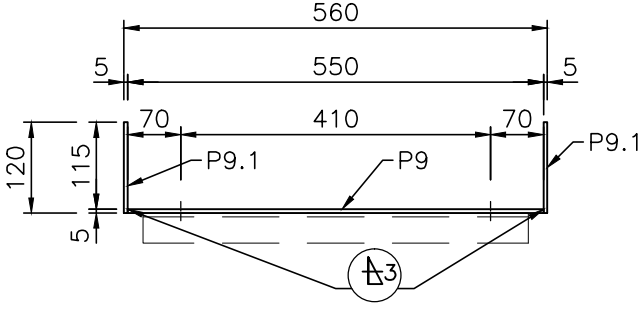
POZ.	POPIS	HMOT. 1 KS	KS	HMOT. CELK.	POZNÁMKA
P4	POKLOP P4			103,8	
	PLECH TL.5mm S VÝSTUPKY 1115x2000, OC. S235JR	87,5	1	87,5	VIZ POL. PL4
	HLAVNÍ NOSNÍK L50x30x5–1100, OC. S235JR	3,27	5	16,3	
P5	POKLOP P5			38,7	VIZ POL. PL5
	PLECH TL.5mm S VÝSTUPKY 1115x735, OC. S235JR	32,2	1	32,2	
	HLAVNÍ NOSNÍK L50x30x5–1100, OC. S235JR	3,27	2	6,5	
P8	POKLOP P8			25,5	
	PLECH TL.5mm S VÝSTUPKY 865x510, OC. S235JR	17,3	1	17,3	VIZ POL. PL8+8.1
	PLECH TL.5mm S VÝSTUPKY 865x120, OC. S235JR	4,07	2	8,15	
P9	POKLOP P9			26,9	VIZ POL. PL9+9.1
	PLECH TL.5mm S VÝSTUPKY 865x550, OC. S235JR	18,7	1	18,7	
	PLECH TL.5mm S VÝSTUPKY 865x120, OC. S235JR	4,07	2	8,15	
P10	POKLOP P10			23,8	VIZ POL. PL10+10.1
	PLECH TL.5mm S VÝSTUPKY 865x460, OC. S235JR	15,6	1	15,6	
	PLECH TL.5mm S VÝSTUPKY 865x120, OC. S235JR	4,07	2	8,15	

PŘÍČNÉ ŘEZY 1:10

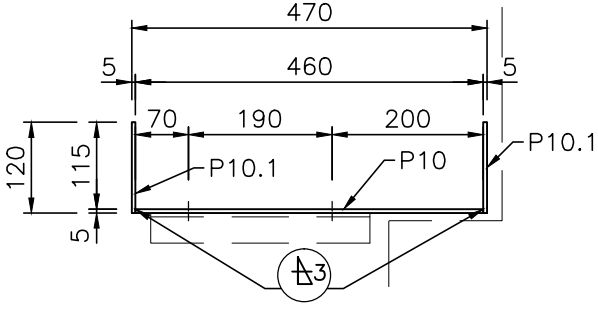
P8



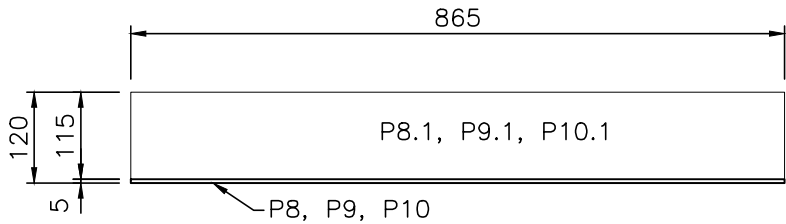
P9



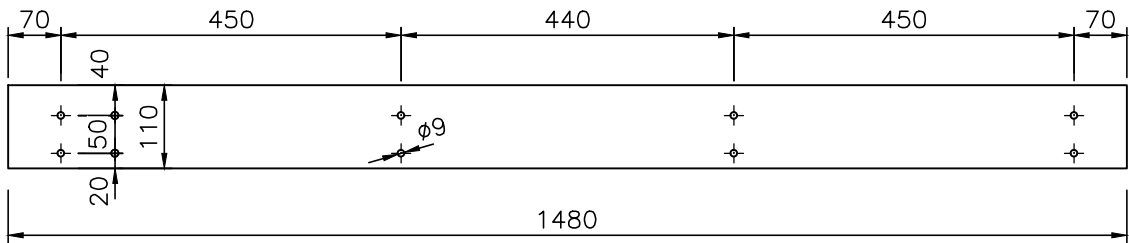
P10



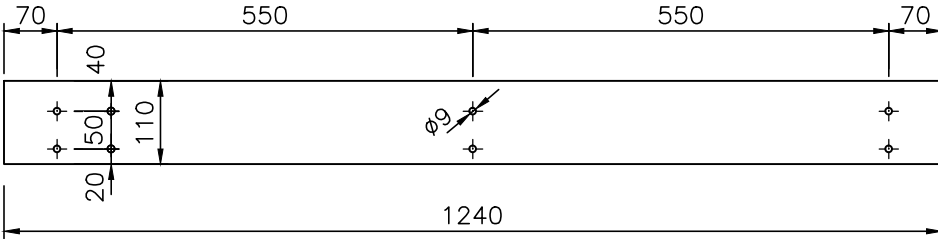
P8,P9, P10 - PODÉLNÝ ŘEZ 1:10



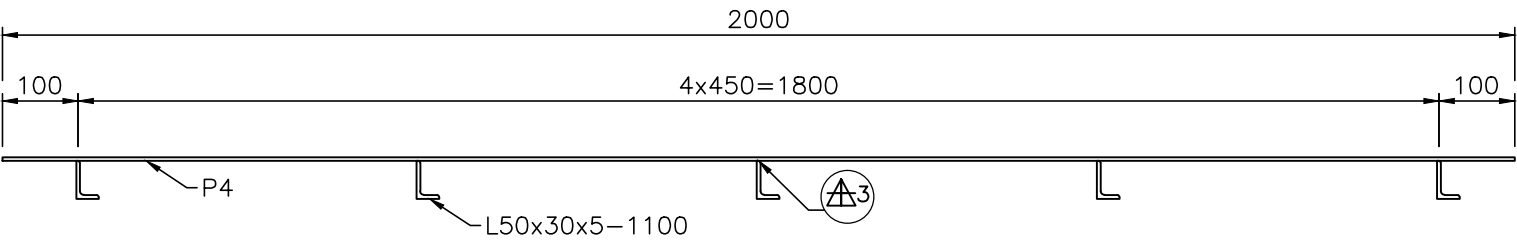
P11 - POHLED 1:10



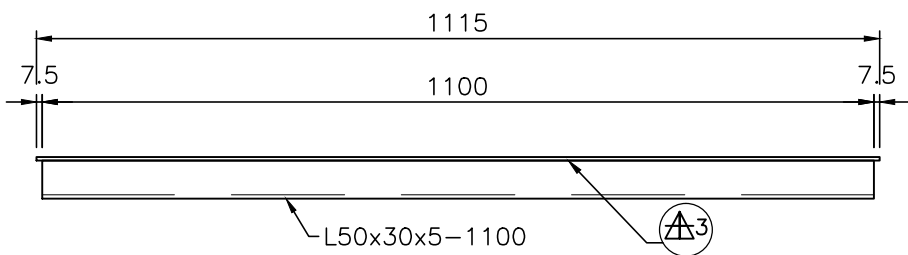
P12 - POHLED 1:10



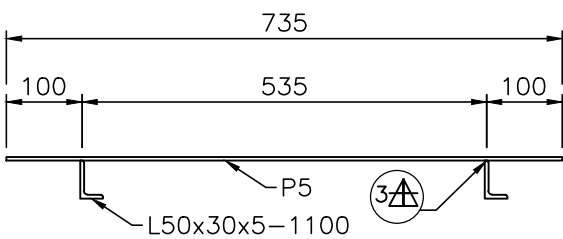
P4 - PODÉLNÝ ŘEZ 1:10



P4, P5 - PŘÍČNÝ ŘEZ 1:10





P5 - PODÉLNÝ ŘEZ 1:10



POZN.1: OČIŠTĚNÍ NA Sa 2,5, ŽÁROVÉ ZINKOVÁNÍ PONOREM 80μm
POZN.2: VÝROBNÍ DOKUMENTACI ZAJIŠŤUJE ZHOTOVITEL OCELOVÉ KONSTRUKCE
PŘED VÝROBOU PRVKŮ JE TŘEBA OVĚŘIT SKUTEČNÉ ROZMĚRY STAVBY
POZN.3: ROZMÍSTĚNÍ POKLOPŮ VIZ Z.02–102

REVIZE 1						
VÝKRES	31.3.2025	ING.M.MÜLLER				
VYDÁNÍ	DATUM	PODPIS	DATUM	PODPIS	DATUM	PODPIS
	ZPRACOVAL: MÜRABELL s.r.o.		STAVEBNÍK: POVODÍ VLTAVY s.p.		ZHOTOVITEL:	

 Mürabell s.r.o. Hofejš 116 267 03 Hudčice		 POVODÍ VLTAVY		Paré:	
Vypracoval: Ing.M.Müller		Zodp. projektant: Ing.M.Müller		Vedoucí projektu: Ing.M.Müller	
Stavebník:		Povodí Vltavy s.p., Praha			Stupeň: DPS
Stavba: MVE Pořešín-celková rekonstrukce Maše, jez v ř.km. 40,241 Dokumentace pro provádění stavby					Datum: 03.2025
					Zak. č.: 05–2023
					Měř.: 1:5–1:25
Příloha: OCELOVÉ PRVKY PODLAŽÍ ROZVADĚČŮ-POKLOPY					Č. př.: Z.02-107